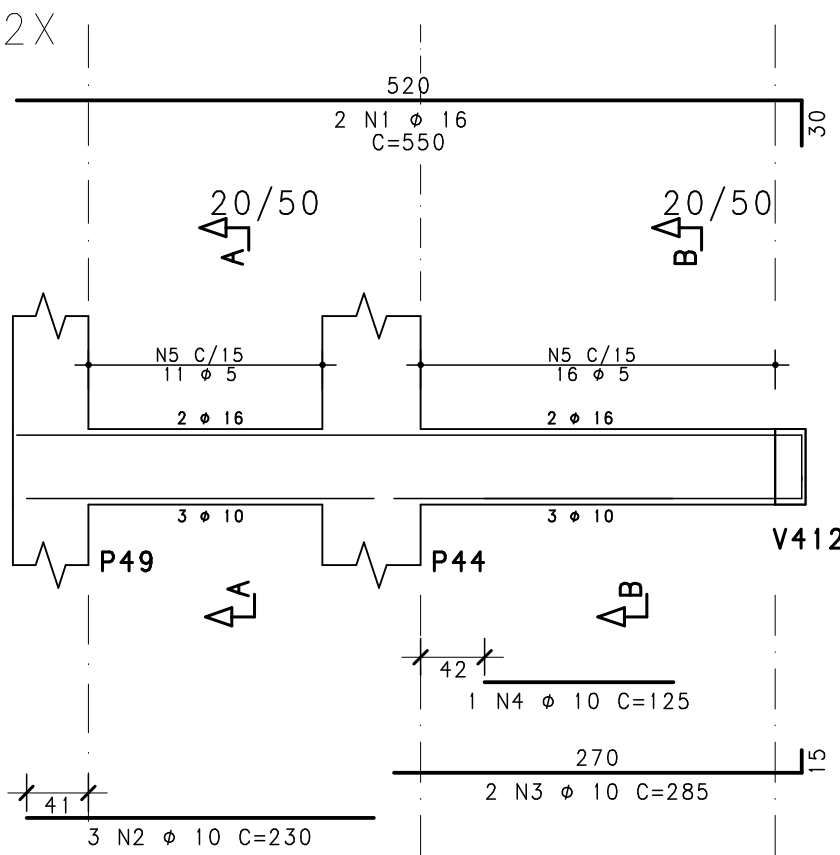


ESTON PROJETOS E ENGENHARIA LTDA - PL 035-GER-ARR-063-R00-PLT 25/11/2020 17:48:04

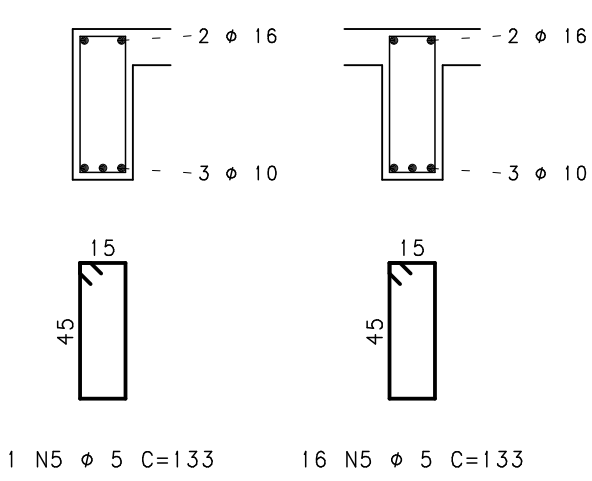
CONTROLE DE REVISÃO				
REV	DESCRIÇÃO	FEITO POR	VERIFICADO POR	DATA
01	ELABORAÇÃO	BRUNO	BRUNO	01/11/2020
02	REVISÃO	BRUNO	BRUNO	01/11/2020
03	REVISÃO	BRUNO	BRUNO	01/11/2020
04	REVISÃO	BRUNO	BRUNO	01/11/2020
05	REVISÃO	BRUNO	BRUNO	01/11/2020
06	REVISÃO	BRUNO	BRUNO	01/11/2020
07	REVISÃO	BRUNO	BRUNO	01/11/2020
08	REVISÃO	BRUNO	BRUNO	01/11/2020
09	REVISÃO	BRUNO	BRUNO	01/11/2020
10	REVISÃO	BRUNO	BRUNO	01/11/2020
11	REVISÃO	BRUNO	BRUNO	01/11/2020
12	REVISÃO	BRUNO	BRUNO	01/11/2020
13	REVISÃO	BRUNO	BRUNO	01/11/2020
14	REVISÃO	BRUNO	BRUNO	01/11/2020
15	REVISÃO	BRUNO	BRUNO	01/11/2020
16	REVISÃO	BRUNO	BRUNO	01/11/2020
17	REVISÃO	BRUNO	BRUNO	01/11/2020
18	REVISÃO	BRUNO	BRUNO	01/11/2020
19	REVISÃO	BRUNO	BRUNO	01/11/2020
20	REVISÃO	BRUNO	BRUNO	01/11/2020
21	REVISÃO	BRUNO	BRUNO	01/11/2020
22	REVISÃO	BRUNO	BRUNO	01/11/2020
23	REVISÃO	BRUNO	BRUNO	01/11/2020
24	REVISÃO	BRUNO	BRUNO	01/11/2020
25	REVISÃO	BRUNO	BRUNO	01/11/2020
26	REVISÃO	BRUNO	BRUNO	01/11/2020
27	REVISÃO	BRUNO	BRUNO	01/11/2020
28	REVISÃO	BRUNO	BRUNO	01/11/2020
29	REVISÃO	BRUNO	BRUNO	01/11/2020
30	REVISÃO	BRUNO	BRUNO	01/11/2020
31	REVISÃO	BRUNO	BRUNO	01/11/2020
32	REVISÃO	BRUNO	BRUNO	01/11/2020
33	REVISÃO	BRUNO	BRUNO	01/11/2020
34	REVISÃO	BRUNO	BRUNO	01/11/2020
35	REVISÃO	BRUNO	BRUNO	01/11/2020
36	REVISÃO	BRUNO	BRUNO	01/11/2020
37	REVISÃO	BRUNO	BRUNO	01/11/2020
38	REVISÃO	BRUNO	BRUNO	01/11/2020
39	REVISÃO	BRUNO	BRUNO	01/11/2020
40	REVISÃO	BRUNO	BRUNO	01/11/2020
41	REVISÃO	BRUNO	BRUNO	01/11/2020
42	REVISÃO	BRUNO	BRUNO	01/11/2020
43	REVISÃO	BRUNO	BRUNO	01/11/2020
44	REVISÃO	BRUNO	BRUNO	01/11/2020
45	REVISÃO	BRUNO	BRUNO	01/11/2020
46	REVISÃO	BRUNO	BRUNO	01/11/2020
47	REVISÃO	BRUNO	BRUNO	01/11/2020
48	REVISÃO	BRUNO	BRUNO	01/11/2020
49	REVISÃO	BRUNO	BRUNO	01/11/2020
50	REVISÃO	BRUNO	BRUNO	01/11/2020
51	REVISÃO	BRUNO	BRUNO	01/11/2020
52	REVISÃO	BRUNO	BRUNO	01/11/2020
53	REVISÃO	BRUNO	BRUNO	01/11/2020
54	REVISÃO	BRUNO	BRUNO	01/11/2020
55	REVISÃO	BRUNO	BRUNO	01/11/2020
56	REVISÃO	BRUNO	BRUNO	01/11/2020
57	REVISÃO	BRUNO	BRUNO	01/11/2020
58	REVISÃO	BRUNO	BRUNO	01/11/2020
59	REVISÃO	BRUNO	BRUNO	01/11/2020
60	REVISÃO	BRUNO	BRUNO	01/11/2020
61	REVISÃO	BRUNO	BRUNO	01/11/2020
62	REVISÃO	BRUNO	BRUNO	01/11/2020
63	REVISÃO	BRUNO	BRUNO	01/11/2020
64	REVISÃO	BRUNO	BRUNO	01/11/2020
65	REVISÃO	BRUNO	BRUNO	01/11/2020
66	REVISÃO	BRUNO	BRUNO	01/11/2020
67	REVISÃO	BRUNO	BRUNO	01/11/2020
68	REVISÃO	BRUNO	BRUNO	01/11/2020
69	REVISÃO	BRUNO	BRUNO	01/11/2020
70	REVISÃO	BRUNO	BRUNO	01/11/2020
71	REVISÃO	BRUNO	BRUNO	01/11/2020
72	REVISÃO	BRUNO	BRUNO	01/11/2020
73	REVISÃO	BRUNO	BRUNO	01/11/2020
74	REVISÃO	BRUNO	BRUNO	01/11/2020
75	REVISÃO	BRUNO	BRUNO	01/11/2020
76	REVISÃO	BRUNO	BRUNO	01/11/2020
77	REVISÃO	BRUNO	BRUNO	01/11/2020
78	REVISÃO	BRUNO	BRUNO	01/11/2020
79	REVISÃO	BRUNO	BRUNO	01/11/2020
80	REVISÃO	BRUNO	BRUNO	01/11/2020
81	REVISÃO	BRUNO	BRUNO	01/11/2020
82	REVISÃO	BRUNO	BRUNO	01/11/2020
83	REVISÃO	BRUNO	BRUNO	01/11/2020
84	REVISÃO	BRUNO	BRUNO	01/11/2020
85	REVISÃO	BRUNO	BRUNO	01/11/2020
86	REVISÃO	BRUNO	BRUNO	01/11/2020
87	REVISÃO	BRUNO	BRUNO	01/11/2020
88	REVISÃO	BRUNO	BRUNO	01/11/2020
89	REVISÃO	BRUNO	BRUNO	01/11/2020
90	REVISÃO	BRUNO	BRUNO	01/11/2020
91	REVISÃO	BRUNO	BRUNO	01/11/2020
92	REVISÃO	BRUNO	BRUNO	01/11/2020
93	REVISÃO	BRUNO	BRUNO	01/11/2020
94	REVISÃO	BRUNO	BRUNO	01/11/2020
95	REVISÃO	BRUNO	BRUNO	01/11/2020
96	REVISÃO	BRUNO	BRUNO	01/11/2020
97	REVISÃO	BRUNO	BRUNO	01/11/2020
98	REVISÃO	BRUNO	BRUNO	01/11/2020
99	REVISÃO	BRUNO	BRUNO	01/11/2020
100	REVISÃO	BRUNO	BRUNO	01/11/2020

FORMATO A1: 841mm x 594mm

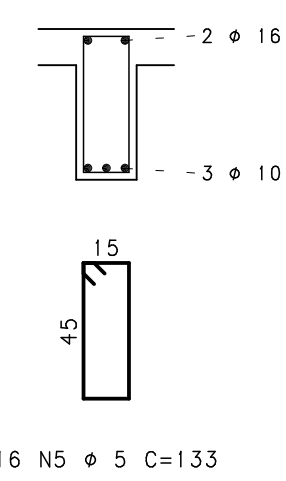
## V434=V534



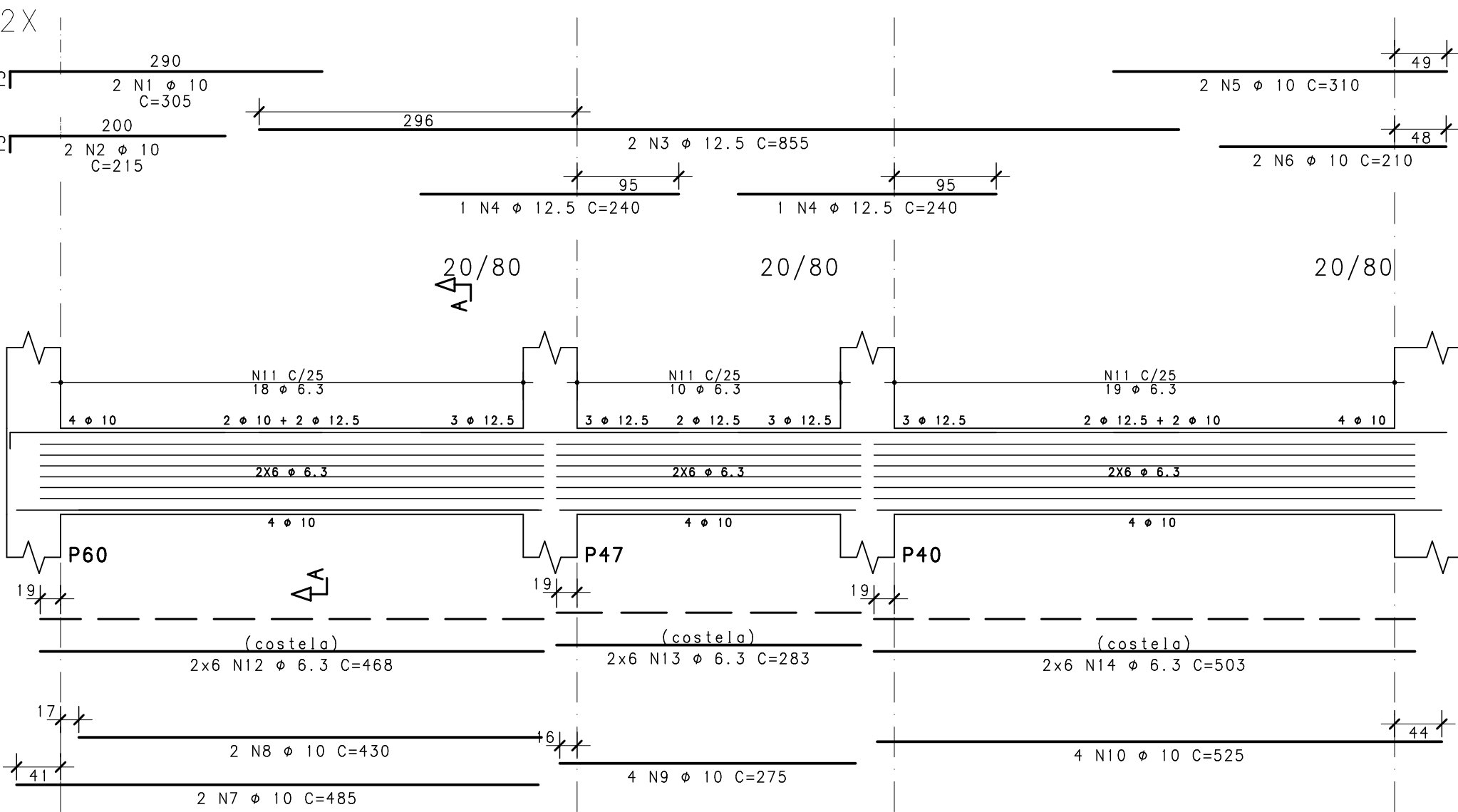
### Corte A



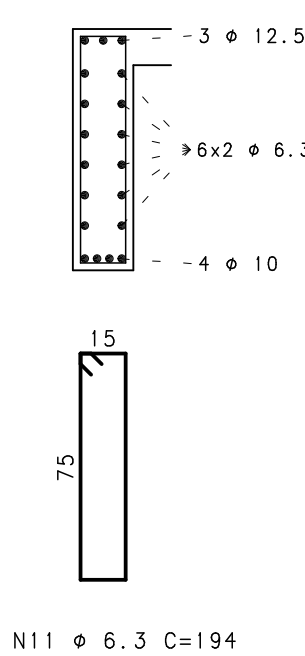
### Corte B



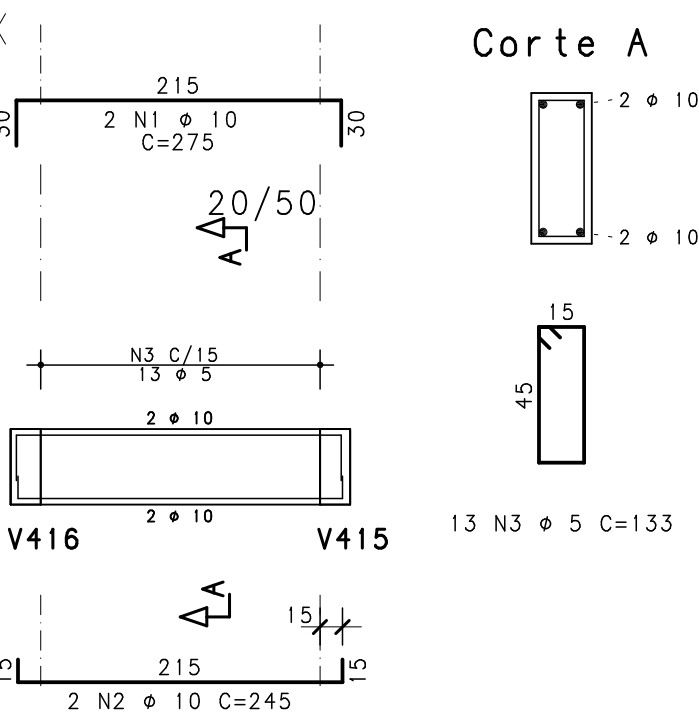
## V441=V541



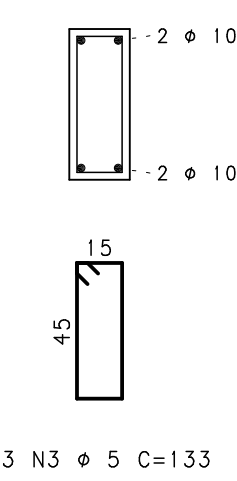
### Corte A



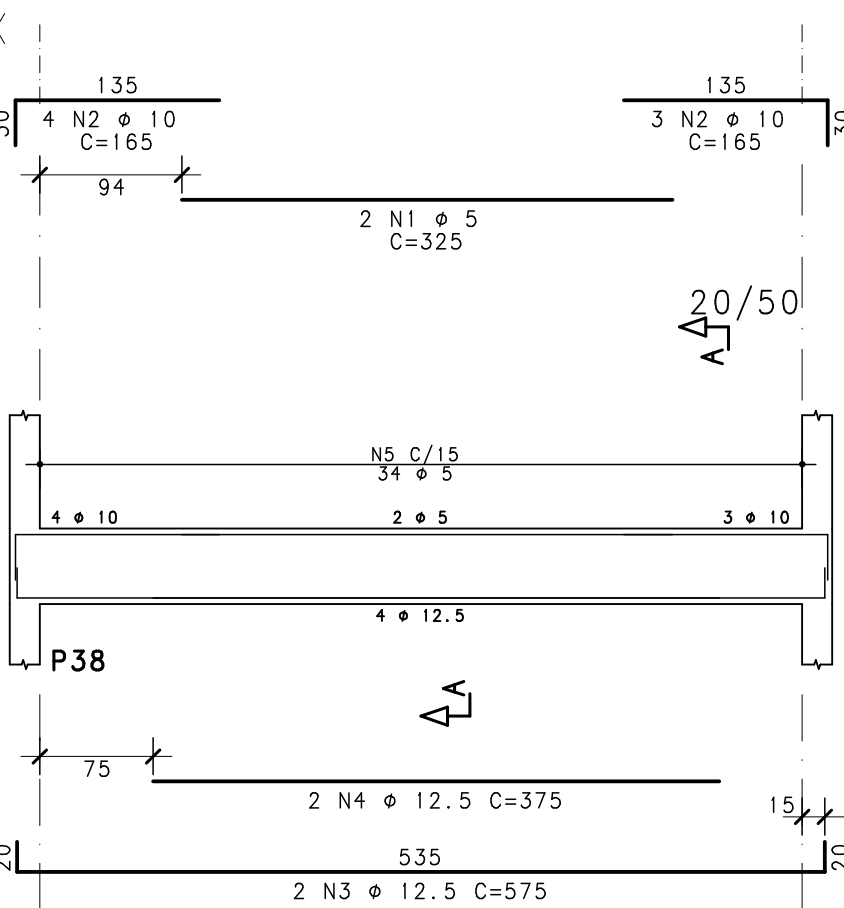
## V436=V536



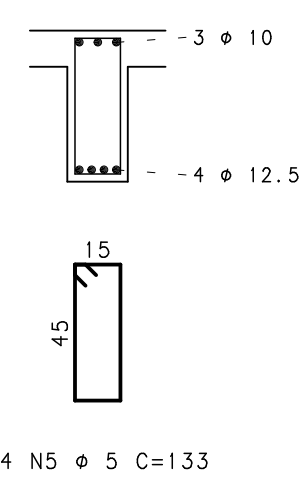
### Corte A



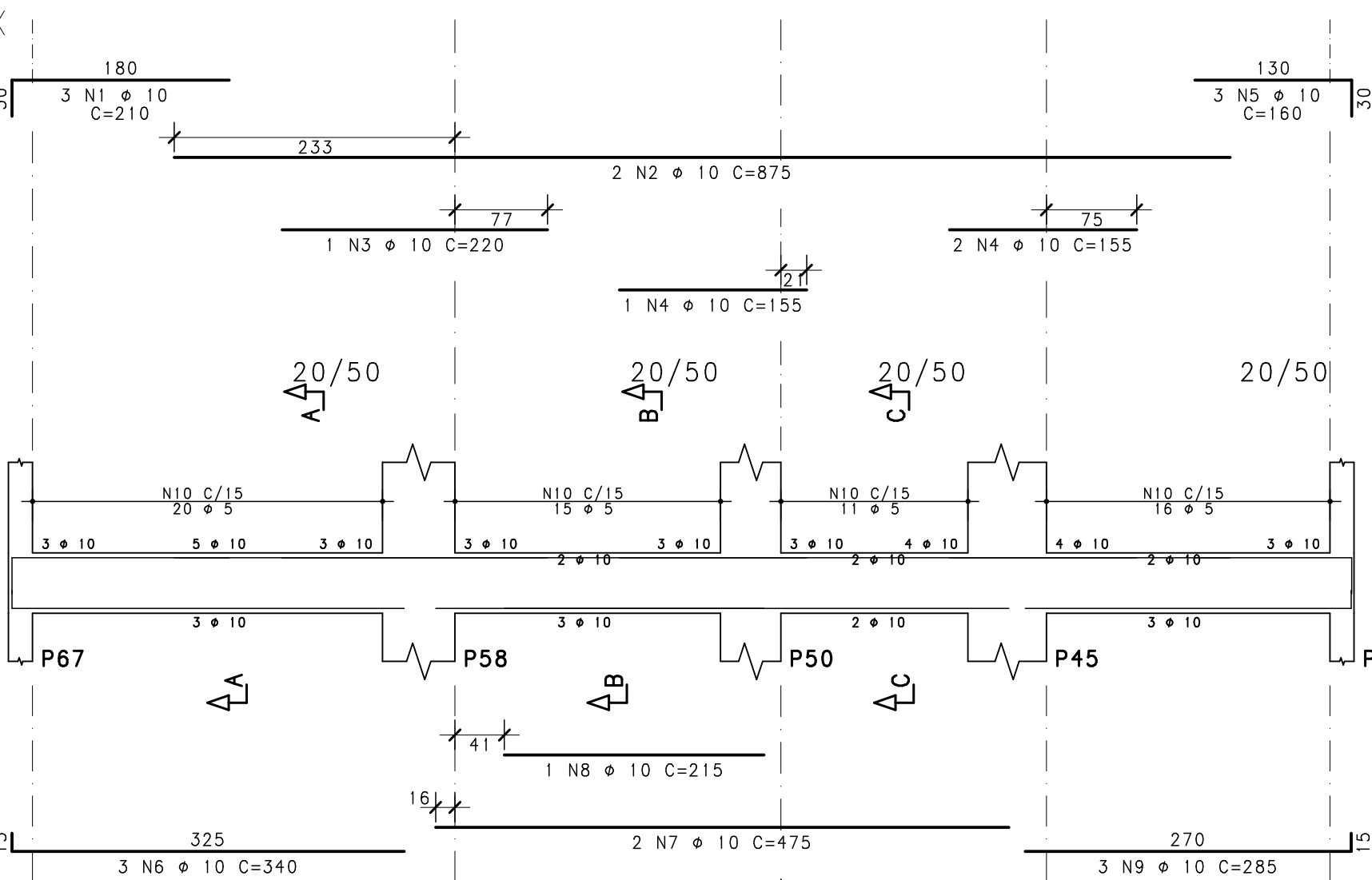
## V437=V537



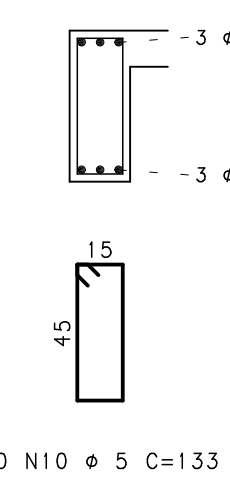
### Corte A



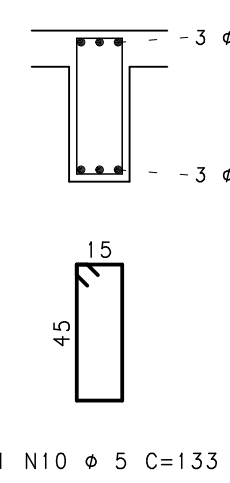
## V438=V538



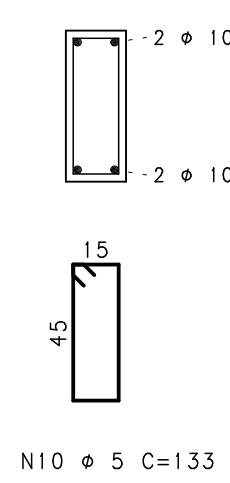
### Corte A



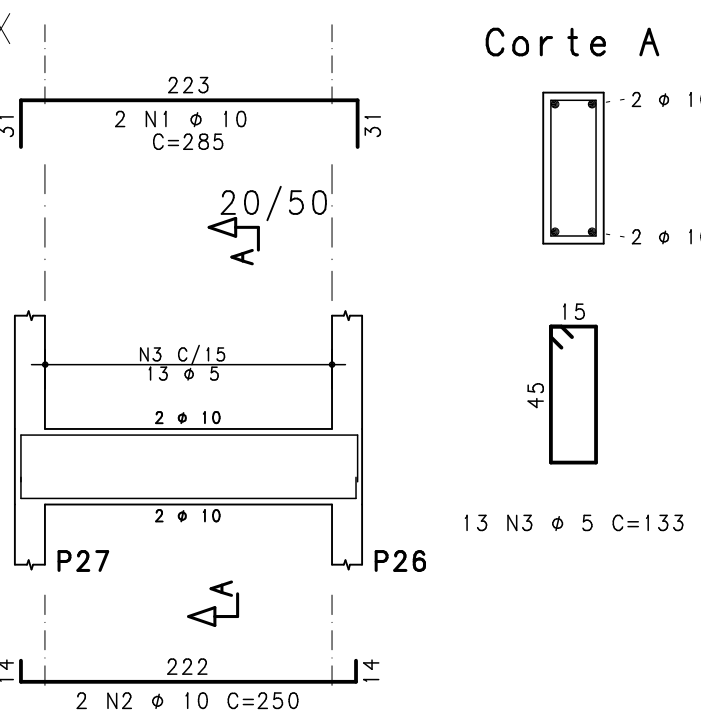
### Corte B



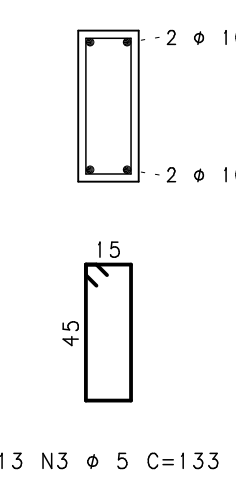
### Corte C



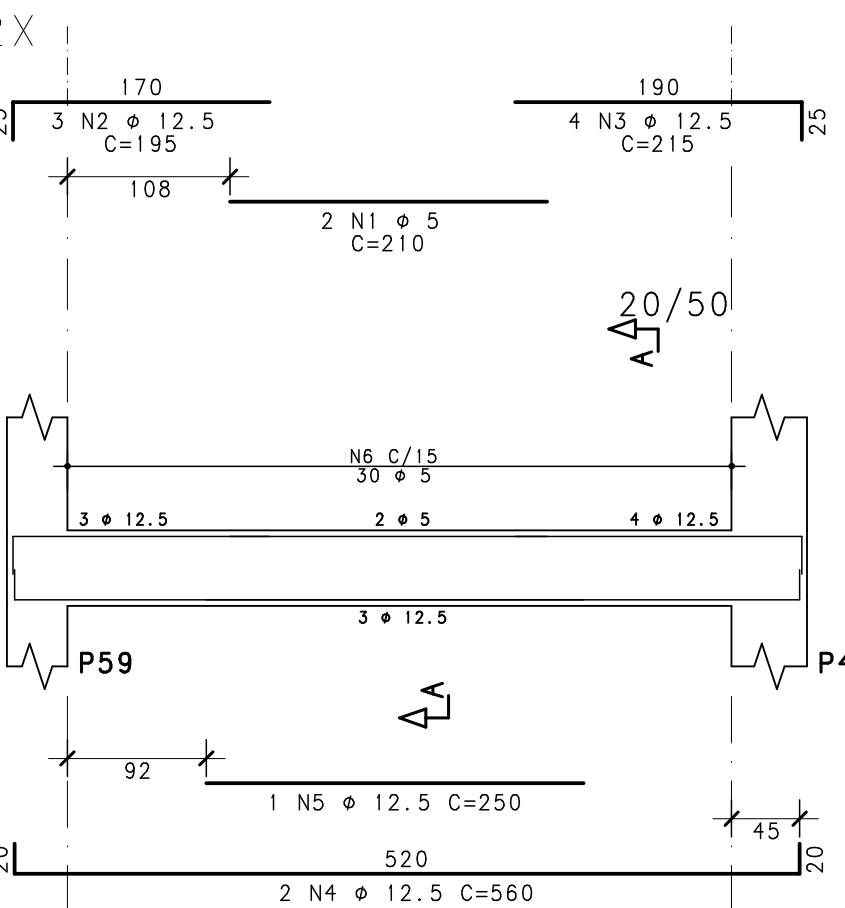
## V432=V532



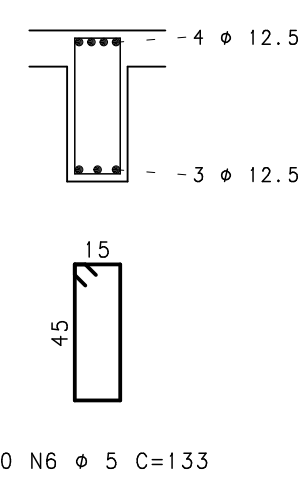
### Corte A



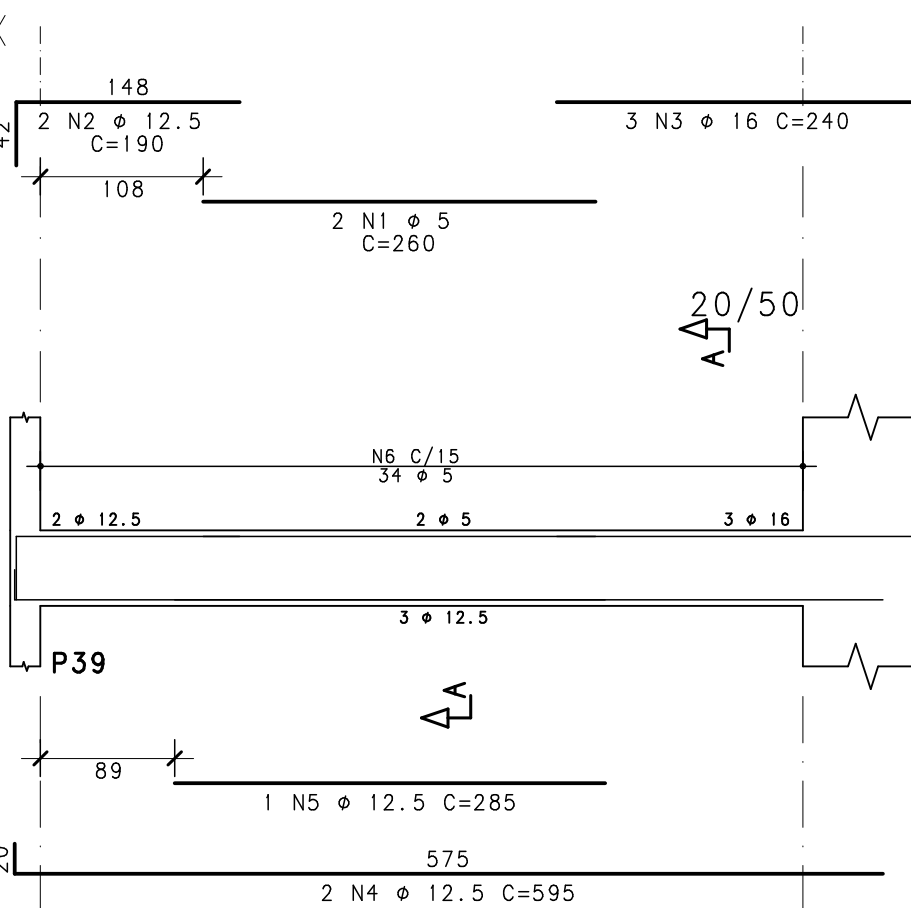
## V439=V539



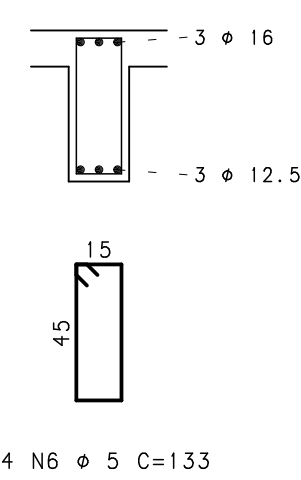
### Corte A



## V440=V540



### Corte A



### NOTAS

- DIMENSÕES EM CENTÍMETROS, ELEVACOES EM METROS
- CONCRETO ESTRUTURAL:  
Fck >= 30 MPa  
CONSUMO DE CIMENTO >= 320,0 kg/m³.
- FATOR AGUA/CIMENTO MÁXIMO: 0,60
- CLASSE DE AGRESSIVIDADE II - URBANA
- MÓDULO DE ELASTICIDADE INICIAL A 28 DIAS IGUAL A 30670 MPa
- REALIZAR OS PROCEDIMENTOS DE CURA, RETIRADA DE FORMAS E DO ESCORAMENTO CONFORME NBR 14931:2004:  
PROCEDER COM A CURA UMIDA POR NO MÍNIMO 07 (SETE) DIAS OU UTILIZAR A CURA QUÍMICA DOS ELEMENTOS DE CONCRETO.
- A EXECUÇÃO DA ESTRUTURA DEVERÁ CONTAR COM O ACOMPANHAMENTO DE UM TECNÓLOGO DE CONCRETO.
0. ENGENHEIRO RESPONSÁVEL PELA OBRA DEVERÁ OBEDECER AS RECOMENDAÇÕES DAS NORMAS TÉCNICAS APLICÁVEIS, DEDICANDO ESPECIAL ATENÇÃO AS SEQUENTES ATIVIDADES:  
8.1. CONCRETO: PREPARO, CONTROLE, RECEBIMENTO, TRANSPORTE, LANÇAMENTO, ADENSAMENTO E CURA  
8.2. FÓRMA: CONFERÊNCIA DAS MEDIDAS E POSIÇÕES, LIMPEZA, ESTANQUEIDADE, SATURAÇÃO DAS FÓRMAS ABSORVENTES (RETIRAR EXCESSO DE ÁGUA), CUIDADO COM O USO DOS DESMOLDANTES E RETIRADA DAS FÓRMAS  
8.3. ARMAÇÃO: LIMPEZA, MONTAGEM, COBRIMENTO (USO DE ESPACADORES PLÁSTICOS ADEQUADOS), E GARANTIA DA POSIÇÃO DAS ARMADURAS ANTES E DURANTE A CONCRETAGEM
- COBRIMENTO MÍNIMO DA ARMADURA:  
LAJES=2,0cm; VIGAS E PILARES=2,5cm; BLOCOS=5,0cm; ESTACAS=4,0cm.
- RECOMENDA-SE QUE OS MATERIAIS (AÇO E CONCRETO) UTILIZADOS NESTE PROJETO SEJAM SUBMETIDOS A ENSAIOS TECNOLÓGICOS
- PREVER DRENAGEM E/OU IMPERMEABILIZAÇÃO PARA AS CORTINAS (CONTENÇÕES).
- CONFERIR MEDIDAS NO LOCAL.

ACO	POS	BIT	QUANT	COMPRIMENTO	
		mm		UNIT	TOTAL
				cm	cm
V432=V532 (X2)					
	50A	1	10	4	285
	50A	2	10	4	250
	50A	3	5	26	133
V434=V534 (X2)					
	50A	1	16	4	550
	50A	2	10	6	230
	50A	3	10	4	285
	50A	4	10	2	125
	60A	5	5	54	133
V436=V536 (X2)					
	50A	1	10	4	275
	50A	2	10	4	245
	60A	3	5	26	133
V437=V537 (X2)					
	60A	1	5	4	325
	50A	2	10	14	165
	50A	3	12.5	4	575
	50A	4	12.5	4	375
	60A	5	5	68	133
V438=V538 (X2)					
	50A	1	10	6	210
	50A	2	10	4	875
	50A	3	10	2	220
	50A	4	10	6	155
	50A	5	10	6	160
	50A	6	10	6	140
	50A	7	10	4	475
	50A	8	10	2	215
	50A	9	10	6	285
	60A	10	5	124	133
V439=V539 (X2)					
	60A	1	5	4	210
	50A	2	12.5	6	195
	50A	3	12.5	8	215
	50A	4	12.5	4	560
	50A	5	12.5	2	250
	60A	6	5	60	133
V440=V540 (X2)					
	60A	1	5	4	260
	50A	2	12.5	4	190
	50A	3	16	6	240
	50A	4	12.5	4	595
	50A	5	12.5	2	285
	60A	6	5	68	133
V441=V541 (X2)					
	50A	1	10	4	305
	50A	2	10	4	215
	50A	3	12.5	4	855
	50A	4	12.5	4	240
	50A	5	10	4	310
	50A	6	10	4	210
	50A	7	10	4	485
	50A	8	10	4	430
	50A	9	10	8	275
	50A	10	10	8	525
	50A	11	6.3	94	194
	50A	12	6.3	24	468
	60A	13	6.3	24	283
	50A	14	6.3	24	503